

---

## **INWENTARYZACJA ARCHITEKTONICZNA**

### **BUDYNKU MIESZKALNEGO**

### **ULICA MATEJKI 18, SOCHACZEW**

działka o nr. ew. 1693 obręb Chodaków

#### SPIS ZAWARTOŚCI:

1. Strona tytułowa
2. kopia uprawnień projektanta oraz zaświadczenie o przynależności do IARP
3. Inwentaryzacja architektoniczna
  - część opisowa:
  - część rysunkowa

#### PROJEKTANT:

mgr inż. arch. Katarzyna Kułakowska

upr. bud. 07/LOOKK/2016 w spec. architektonicznej

K2 Studio Pracownia Architektury Katarzyna Kułakowska

ul. Zielona 7; 62-513 Paprotnia, tel. 509 589 666



IZBA ARCHITEKTÓW  
RZECZYPOSPOLITEJ POLSKIEJ

KOMISJA KWALIFIKACYJNA  
ŁÓDZKA OKRĘGOWA IZBA ARCHITEKTÓW RP

Znak sprawy: 1502/LOOKK/2016

Łódź, dnia 24 czerwca 2016 r.

**DECYZJA nr 07/LOOKK/2016**

Na podstawie art. 24 ust.1 pkt 2 ustawy z dnia 15 grudnia 2000 r. o samorządach zawodowych architektów oraz inżynierów budownictwa (Dz. U. z 2014 r. poz. 1946 z późn. zm.) w związku z art. 12, art. 13 oraz art. 14 ust.1 pkt 1 ustawy z dnia 7 lipca 1994 r. Prawo budowlane (Dz. U. z dnia 8 marca 2016 r., poz. 290, tekst jednolity), zgodnie z art. 104 ustawy z dnia 14 czerwca 1960 r. Kodeks postępowania administracyjnego (Dz. U. z dnia 7 stycznia 2016 r. poz. 23 tekst jednolity)

**stwierdza się, że**

**Pani mgr inż. arch. Katarzyna Kułakowska**

urodzona w dniu 18.06.1986 r. w Koninie

**posiada odpowiednie wykształcenie techniczne oraz praktykę zawodową  
i po zdaniu egzaminu z wynikiem pozytywnym otrzymuje**

**UPRAWNIENIA BUDOWLANE**

**w specjalności architektonicznej do  
projektowania bez ograniczeń**

**Powyższe uprawnienia budowlane upoważniają do wykonywania  
samodzielnej funkcji technicznej w budownictwie, obejmującej:**

- a) projektowanie, sprawdzanie projektów budowlanych i sprawowanie nadzoru autorskiego, oraz
- b) sprawowanie kontroli technicznej utrzymania obiektów budowlanych.

Decyzja niniejsza jako uwzględniająca w całości żądanie strony nie wymaga uzasadnienia.

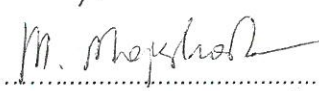
Od powyższej decyzji przysługuje Pani odwołanie do Krajowej Komisji Kwalifikacyjnej Izby Architektów RP za pośrednictwem Okręgowej Komisji Kwalifikacyjnej Łódzkiej Okręgowej Izby Architektów RP, w terminie 14 dni od dnia doręczenia decyzji.




Komisja egzaminacyjna działająca w składzie:

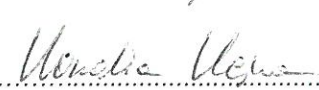
1. Przewodniczący Komisji:  
mgr inż. arch. Andrzej Piech
2. Zastępca Przewodniczącego Komisji:  
mgr inż. arch. Lidia Zysiak
3. Sekretarz Komisji:  
mgr inż. arch. Paweł Pijanowski
4. Zastępca sekretarza Komisji:  
mgr inż. arch. Monika Majerkowska
5. Członek Komisji:  
mgr inż. arch. Barbara Brzezińska-Kwaśny
6. Członek Komisji:  
mgr inż. arch. Paweł Czajka
7. Członek Komisji:  
mgr inż. arch. Karolina Kejna
8. Członek Komisji:  
dr hab. Inż. arch. Przemysław Szymański

  
.....  
  
.....  
  
.....

  
.....

  
.....

  
.....

  
.....

  
.....



Otrzymują:

- ① Wnioskodawca: mgr inż. arch. Katarzyna Kułakowska
2. Główny Inspektor Nadzoru Budowlanego - w celu wpisania do centralnego rejestru osób posiadających uprawnienia budowlane
3. Łódzka Okręgowa Rada Izby Architektów RP
4. a/a.



IZBA ARCHITEKTÓW  
RZECZYPOSPOLITEJ POLSKIEJ

Mazowiecka Okręgowa Rada Izby Architektów RP

## **ZAŚWIADCZENIE - ORYGINAŁ**

**(wypis z listy architektów)**

Mazowiecka Okręgowa Rada Izby Architektów RP zaświadcza, że:

**mgr inż. arch. Katarzyna Maria KUŁAKOWSKA**

posiadająca kwalifikacje zawodowe do pełnienia samodzielnych funkcji technicznych w budownictwie w specjalności architektonicznej i w zakresie posiadanych uprawnień nr **07/LOOKK/2016**, jest wpisana na listę członków Mazowieckiej Okręgowej Izby Architektów RP pod numerem: **MA-2882**.

Członek czynny od: 07-03-2017 r.

Data i miejsce wygenerowania zaświadczenia: 11-01-2020 r. Warszawa.

Zaświadczenie jest ważne do dnia: **31-12-2020 r.**

Podpisano elektronicznie w systemie informatycznym Izby Architektów RP przez:  
Anatol Kuczyński, Sekretarz Okręgowej Rady Izby Architektów RP.

Nr weryfikacyjny zaświadczenia:

**MA-2882-778A-EECA-F272-24DF**

## 1. Przedmiot inwestycji oraz podstawa opracowania

Przedmiotem opracowania jest inwentaryzacja budynku mieszkalnego zlokalizowanego przy ulicy Matejki 18 w Sochaczewie, na działce o nr. ew. 1693 w obrębie Chodaków.

Podstawa opracowania:

Wizja lokalna i pomiary z natury

## 2. Opis inwentaryzowanego budynku

Budynek mieszkalny jednorodzinny składa się z dwóch niezależnych lokali mieszkalnych (lokale: „A” i „B”). Oba lokale posiadają osobne wejścia i klatki schodowe.

Lokal A zlokalizowany w północno-zachodniej części – z wejściem od strony północnej posiada dwie kondygnacje – parter i piętro. W skład lokalu wchodzi: salon z kuchnią, 5 pokoi, dwie łazienki, kotłownia oraz przestrzeń komunikacyjna (hole, wiatrołap, schody). Na piętrze dostępne z lokalu: balkon oraz taras. Łączna powierzchnia użytkowa lokalu to 143,98 m<sup>2</sup>.

Lokal B – w południowo-wschodniej części inwentaryzowanego budynku – z wejściem poprzez schody zewnętrzne przy południowym narożniku budynku – składa się z kondygnacji piwnicy, parteru oraz poddasza. Kondygnacja „piwnicy” znajduje się na poziomie zbliżonym do poziomu parteru w lokalu „A”. Pomiędzy piętrem lokalu „A” a parterem lokalu „B” znajduje się zamurowane przejście. W skład lokalu B wchodzi: pomieszczenia gospodarcze, łazienka oraz 2 kotłownie w poziomie piwnicy, trzy pokoje, kuchnia, łazienka, wc w poziomie parteru, otwarta przestrzeń na poddaszu oraz przestrzeń komunikacyjna na wszystkich tych kondygnacjach. Powierzchnia użytkowa lokalu to 259,66 m<sup>2</sup>  
łączna powierzchnia inwentaryzowanych lokali wynosi 403,64 m<sup>2</sup>

Inwentaryzowane lokale są obecnie użytkowane (zamieszkałe). Budynek jest w dobrym stanie technicznym, brak widocznych uszkodzeń konstrukcji, zawilgoceń, nieuszczelności. Budynek wyposażony w instalację wody i centralnego ogrzewania (niezależne instalacje dla obu lokali) oraz elektryczną.

Konstrukcja budynku murowana, stropy żelbetowe, budynek kryty dachem wielospadowym (czterospadowy nad lokalem „B” oraz dwuspadowy nad lokalem „A”), konstrukcja dachów drewniana. W lokalu „A” schody wewnętrzne w lekkiej konstrukcji drewnianej, w lokalu „B” - schody betonowe.

## 3. Zestawienie powierzchni użytkowej

PARTER – LOKAL A		
NR	NAZWA	POWIERZCHNIA
0.1 - A	SALON I KUCHNIA	19,14
0.2 - A	ŁAZIENKA	4,35
0.3 - A	HOL	10,83
0.4 - A	SCHODY	4,06
0.5 - A	POKÓJ	14,08
0.6 - A	KOTŁOWNIA	7,37
0.7 - A	WIATROŁAP	2,41
SUMA		62,24

PIWNICA – LOKAL B		
NR	NAZWA	POWIERZCHNIA
-1.1 - B	POM. GOSPODARCZE	15,73
-1.2 - B	POM. GOSPODARCZE	11,18
-1.3 - B	POM. GOSPODARCZE	17,83
-1.4 - B	KOTŁOWNIA	16,37
-1.5 - B	HOL	8,4
-1.6 - B	HOL	11,42
-1.7 - B	ŁAZIENKA	7,06
-1.8 - B	KOTŁOWNIA	11,58
-1.9 - B	SCHODY	2,41
-1.10 - B	POM. GOSPODARCZE	0,74
SUMA		102,72

PIĘTRO – LOKAL A		
NR	NAZWA	POWIERZCHNIA
1.1 – A	HOL	13,57
1.2 – A	POKÓJ	15,56
1.3 – A	POKÓJ	10,43
1.4 – A	POKÓJ	11,45
1.5 – A	POKÓJ	25,72
1.6 – A	ŁAZIENKA	5,01
SUMA		81,74

PARTER – LOKAL B		
NR	NAZWA	POWIERZCHNIA
0.1 - B	POKÓJ	17,66
0.2 - B	POKÓJ	11,68
0.3 - B	POKÓJ	15,58
0.4 - B	ŁAZIENKA	6,36
0.5 - B	WC	1,12
0.6 - B	KUCHNIA	11,94
0.7 - B	HOL	11,54
0.8 - B	SCHODY	4,18
0.9 - B	WIATROŁAP	5,61
SUMA		85,67

PODDASZE – LOKAL B		
NR	NAZWA	POWIERZCHNIA
1.1 – B	SCHODY	6,55
1.2 – B	PODDASZE	64,72
SUMA		71,27

POWIERZCHNIA UŻYTKOWA – LOKAL „A”	143,98
POWIERZCHNIA UŻYTKOWA – LOKAL „B”	259,66
POWIERZCHNIA UŻYTKOWA – ŁĄCZNIE	403,64



4. Dokumentacja fotograficzna



Wejście do lokalu B,  
widok od strony południowej



Elewacja południowo-zachodnia



Elewacja północno-zachodnia, lokal „A”  
wejście do lokalu



Widok od strony północno-wschodniej



Widok od str. ulicy Matejki (północny wschód) ściana zewnętrzna lokalu „B“



ściana zewnętrzna lokalu „B“  
Widok od strony południowo-wschodniej

## 5. SPIS RYSUNKÓW.

I-1 - RZUT PARTERU/PIWNICY

I-2 - RZUT PIĘTRA/PARTERU

I-3 - RZUT PODDASZA

pI-4 - PRZEKROJE

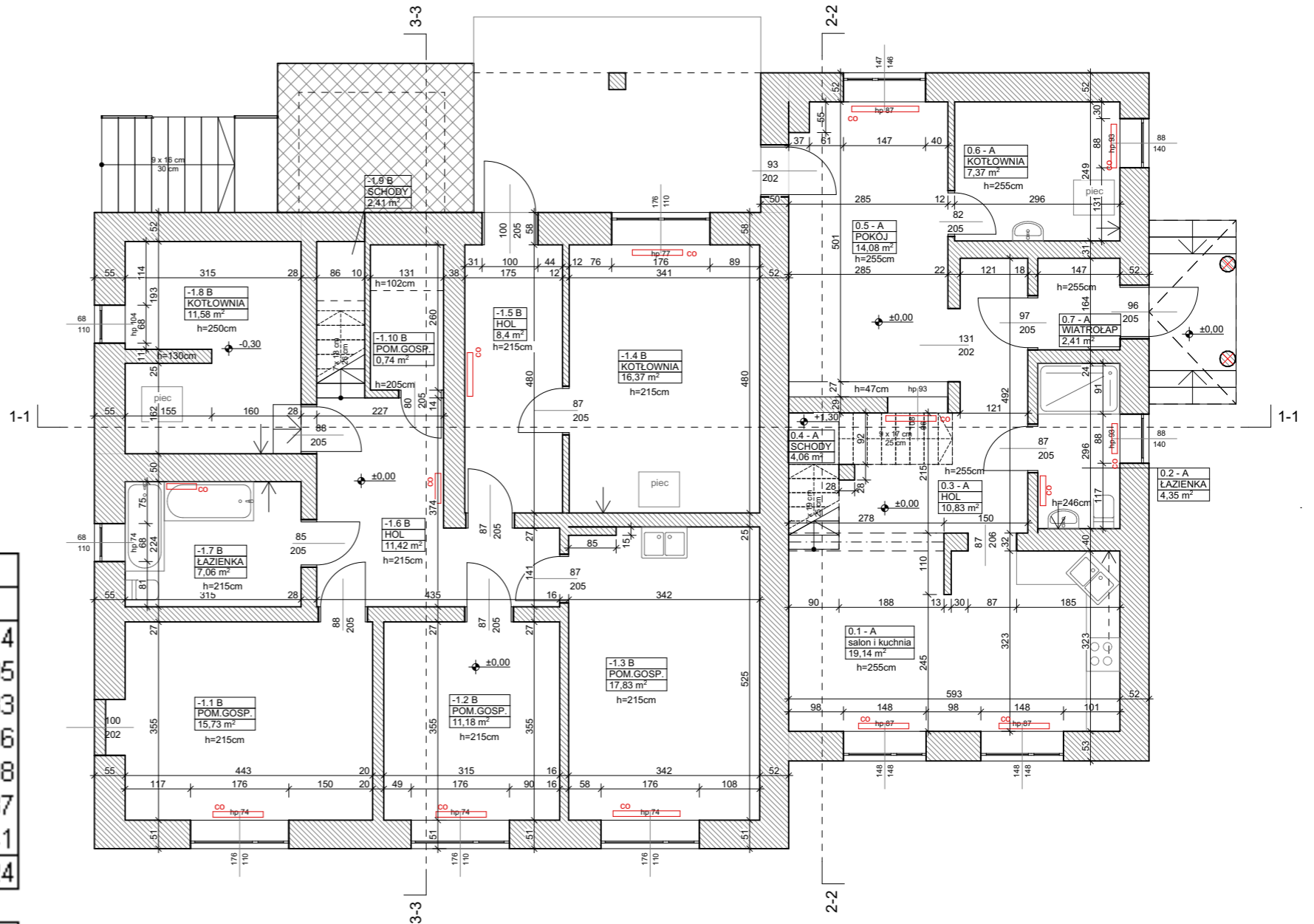
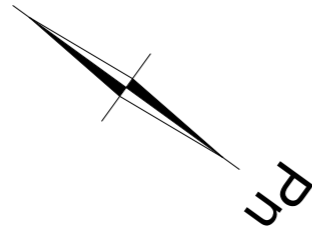
I-5 - ELEWACJE

sporządziła:

mgr inż. arch. Katarzyna Kułakowska

upr. bud. 07/LOOKK/2016



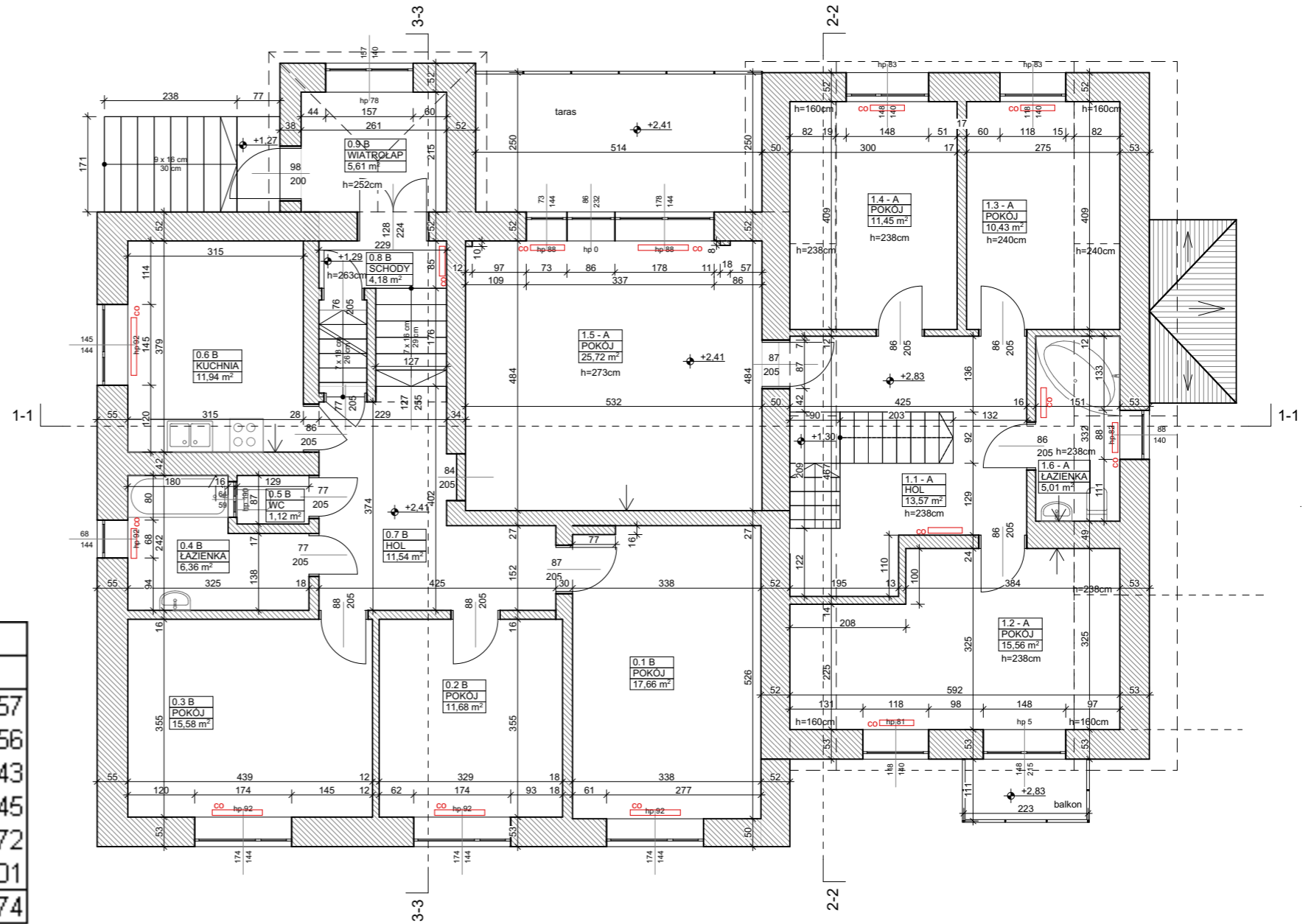
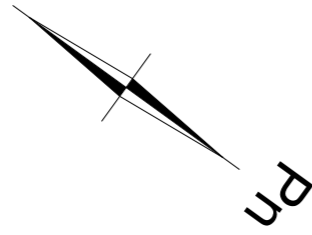


PARTER - LOKAL A		
NR	NAZWA	POWIERZCHNIA
0.1 - A	SALON I KUCHNIA	19,14
0.2 - A	ŁAZIENKA	4,35
0.3 - A	HOL	10,83
0.4 - A	SCHODY	4,06
0.5 - A	POKÓJ	14,08
0.6 - A	KOTŁOWNIA	7,37
0.7 - A	WIATROLAP	2,41
SUMA		62,24

PIWNICA - LOKAL B		
NR	NAZWA	POWIERZCHNIA
-1.1 - B	POM. GOSPODARCZE	15,73
-1.2 - B	POM. GOSPODARCZE	11,18
-1.3 - B	POM. GOSPODARCZE	17,83
-1.4 - B	KOTŁOWNIA	16,37
-1.5 - B	HOL	8,4
-1.6 - B	HOL	11,42
-1.7 - B	ŁAZIENKA	7,06
-1.8 - B	KOTŁOWNIA	11,58
-1.9 - B	SCHODY	2,41
-1.10 - B	POM. GOSPODARCZE	0,74
SUMA		102,72

**Uwaga!**  
Powierzchnie użytkowe liczone zgodnie z PN-70/B-02365, tj.:  
powierzchnie w pomieszczeniach ze skosami liczone zależnie od wysokości:  
• powyżej 2,20 m - 100% powierzchni podłogi,  
• od 1,40 m do 2,20 m - 50% powierzchni podłogi,  
• poniżej 1,4 m nie wlicza się.

	<b>K2 STUDIO PRACOWNIA ARCHITEKTURY</b> <b>KATARZYNA KUŁAKOWSKA</b> BIURO@K2-STUDIO.COM.PL WWW.K2-STUDIO.COM.PL TEL. 509589666	
	<b>OBIEKT</b> <b>INWENTARYZACJA BUDYNKU MIESZKALNEGO</b>	
<b>ADRES</b> ULICA MATEJKI 18, SOCHACZEW działka o nr. ew. 1693 obręb Chodaków	PODPIS	
<b>PROJEKTANT</b> mgr inż. arch. Katarzyna Kułakowska upr. bud. 07/LOOKK/2016 w specjalności architektonicznej		
<b>TYTUŁ RYS.</b> <b>RZUT PARTERU</b> <b>/PIWNICY</b>	<b>NR RYS.</b> I-1	<b>SKALA:</b> 1:100
<b>DATA:</b> 12.2020	<b>BRANŻA:</b> ARCHITEKTURA	<b>ETAP:</b> INW

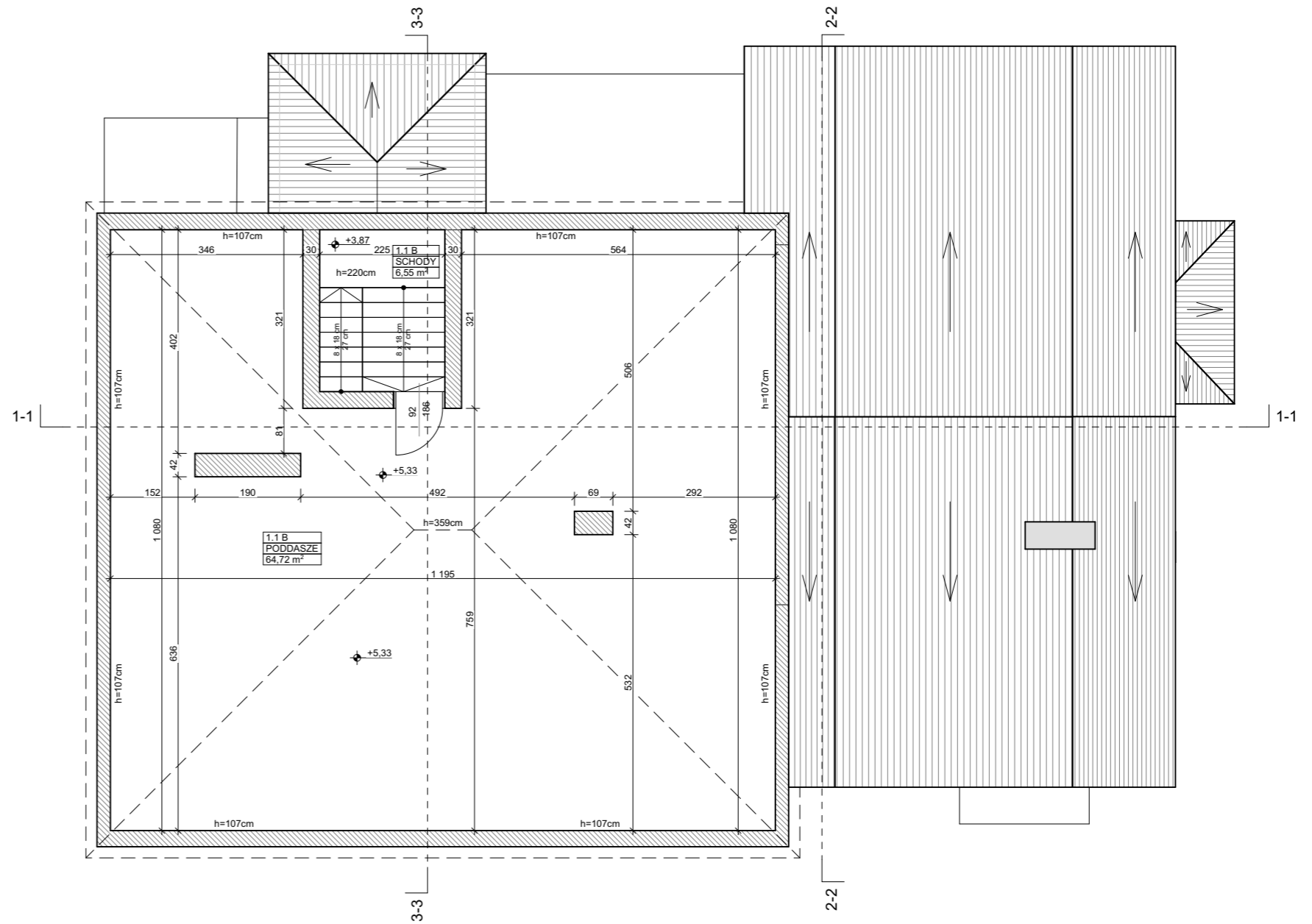
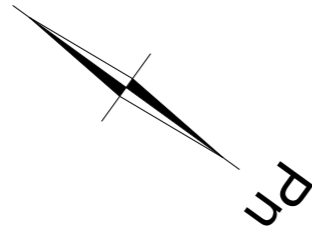


PIĘTRO - LOKAL A		
NR	NAZWA	POWIERZCHNIA
1.1 - A	HOL	13,57
1.2 - A	POKÓJ	15,56
1.3 - A	POKÓJ	10,43
1.4 - A	POKÓJ	11,45
1.5 - A	POKÓJ	25,72
1.6 - A	ŁAZIENKA	5,01
SUMA		81,74

PARTER - LOKAL B		
NR	NAZWA	POWIERZCHNIA
0.1 - B	POKÓJ	17,66
0.2 - B	POKÓJ	11,68
0.3 - B	POKÓJ	15,58
0.4 - B	ŁAZIENKA	6,36
0.5 - B	WC	1,12
0.6 - B	KUCHNIA	11,94
0.7 - B	HOL	11,54
0.8 - B	SCHODY	4,18
0.9 - B	WIATROLAP	5,61
SUMA		85,67

Uwaga!  
Powierzchnie użytkowe liczone zgodnie z PN-70/B-02365, tj.:  
powierzchnie w pomieszczeniach ze skosami liczone zależnie od wysokości:  
• powyżej 2,20 m - 100% powierzchni podłogi,  
• od 1,40 m do 2,20 m - 50% powierzchni podłogi,  
• poniżej 1,4 m nie wlicza się.

	<b>K2 STUDIO PRACOWNIA ARCHITEKTURY</b> <b>KATARZYNA KUŁAKOWSKA</b> BIURO@K2-STUDIO.COM.PL WWW.K2-STUDIO.COM.PL TEL. 509589666				
	<b>OBIEKT</b> <b>INWENTARYZACJA BUDYNKU MIESZKALNEGO</b>				
<b>ADRES</b> ULICA MATEJKI 18, SOCHACZEW działka o nr. ew. 1693 obręb Chodaków		PODPIS			
<b>PROJEKTANT</b> mgr inż. arch. Katarzyna Kułakowska upr. bud. 07/LOOKK/2016 w specjalności architektonicznej					
<b>TYTUŁ RYS.</b> <b>RZUT PIĘTRA</b> <b>/PARTERU</b>	<b>NR RYS.</b> I-2	<b>SKALA:</b> 1:100	<b>DATA:</b> 12.2020	<b>BRANŻA:</b> ARCHITEKTURA	<b>ETAP:</b> INW

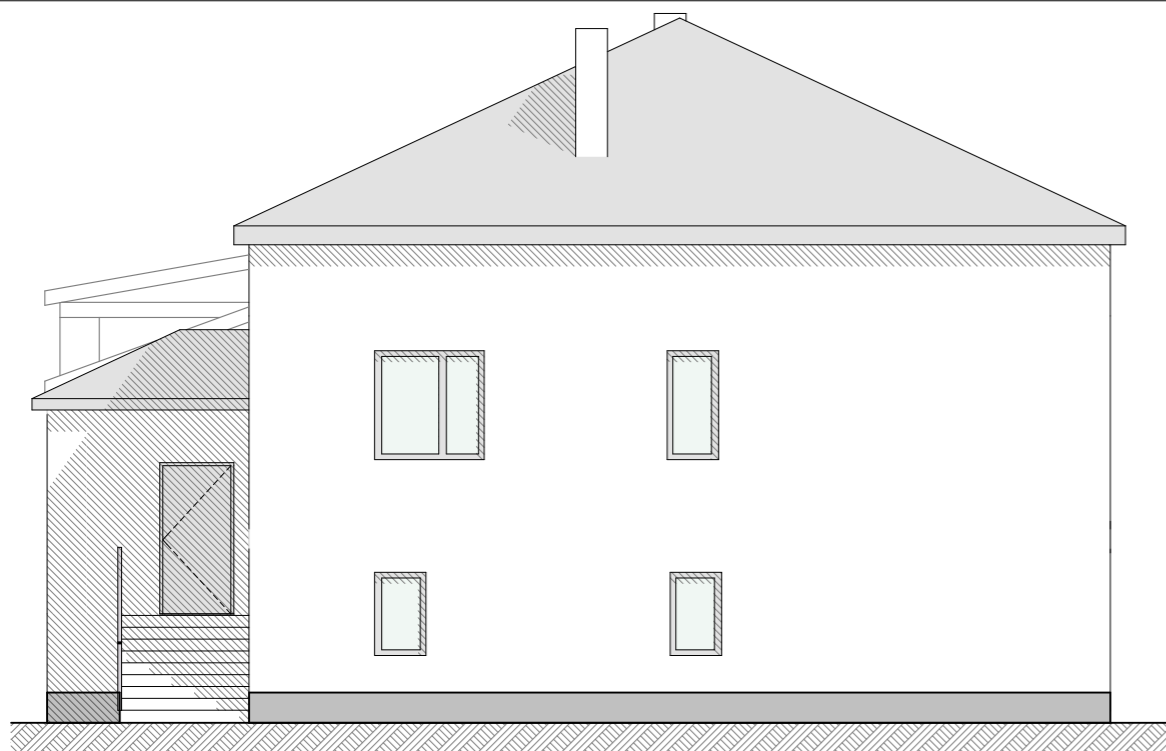


**Uwaga!**  
 Powierzchnie użytkowe liczone zgodnie z PN-70/B-02365, tj.:  
 powierzchnie w pomieszczeniach ze skosami liczone zależnie od wysokości:  
 • powyżej 2,20 m - 100% powierzchni podłogi,  
 • od 1,40 m do 2,20 m - 50% powierzchni podłogi,  
 • poniżej 1,4 m nie wlicza się.

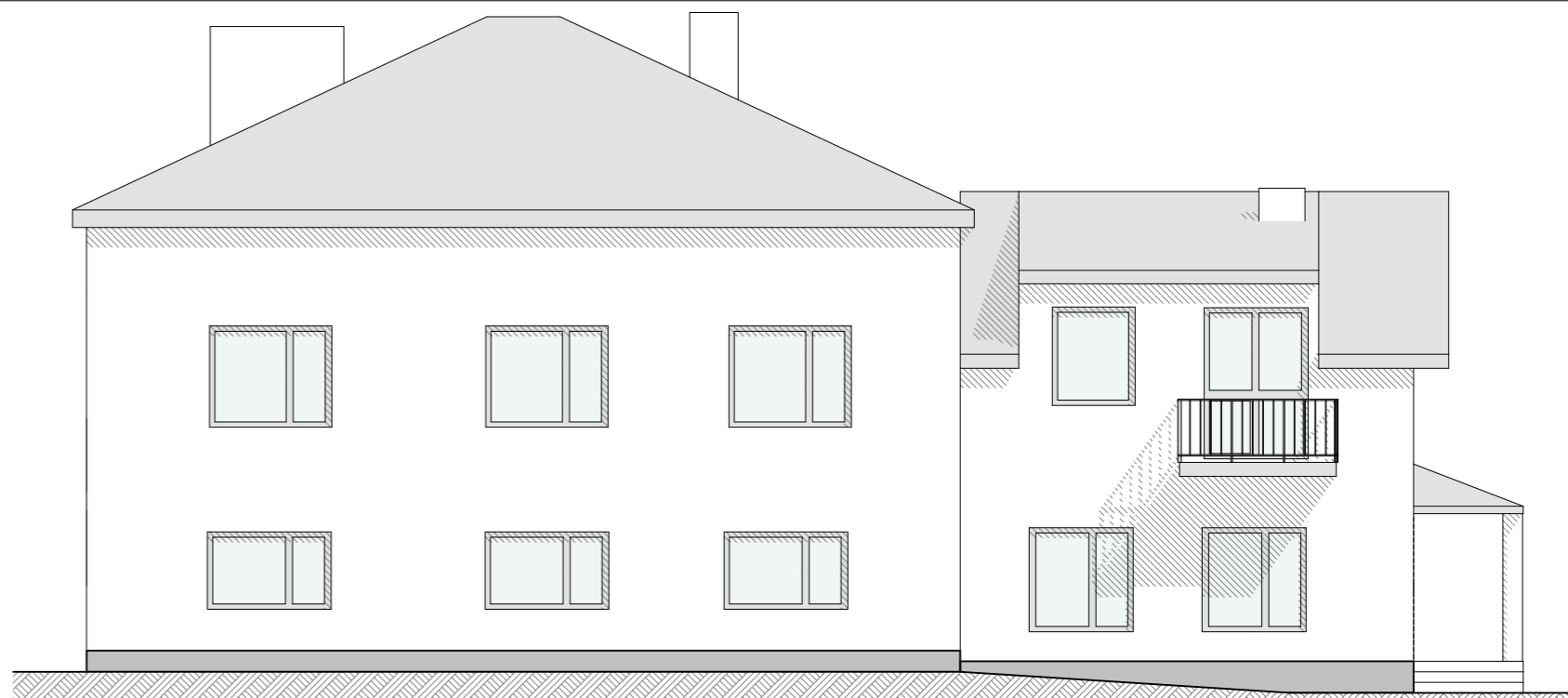
PODDASZE – LOKAL B		
NR	NAZWA	POWIERZCHNIA
1.1 – B	SCHODY	6,55
1.2 – B	PODDASZE	64,72
SUMA		71,27

	<b>K2 STUDIO PRACOWNIA ARCHITEKTURY</b> <b>KATARZYNA KUŁAKOWSKA</b> <small>BIURO@K2-STUDIO.COM.PL WWW.K2-STUDIO.COM.PL TEL. 509589666</small>			
	<b>OBIEKT</b> <b>INWENTARYZACJA BUDYNKU MIESZKALNEGO</b>			
<b>ADRES</b> ULICA MATEJKI 18, SOCHACZEW działka o nr. ew. 1693 obręb Chodaków		PODPIS		
<b>PROJEKTANT</b> mgr inż. arch. Katarzyna Kułakowska upr. bud. 07/LOOKK/2016 w specjalności architektonicznej		ETAP: <b>INW</b>		
<b>TYTUŁ RYS.</b> RZUT PODDASZA	<b>NR RYS.</b> I-3	<b>SKALA:</b> 1:100	<b>DATA:</b> 12.2020	<b>BRANŻA:</b> ARCHITEKTURA

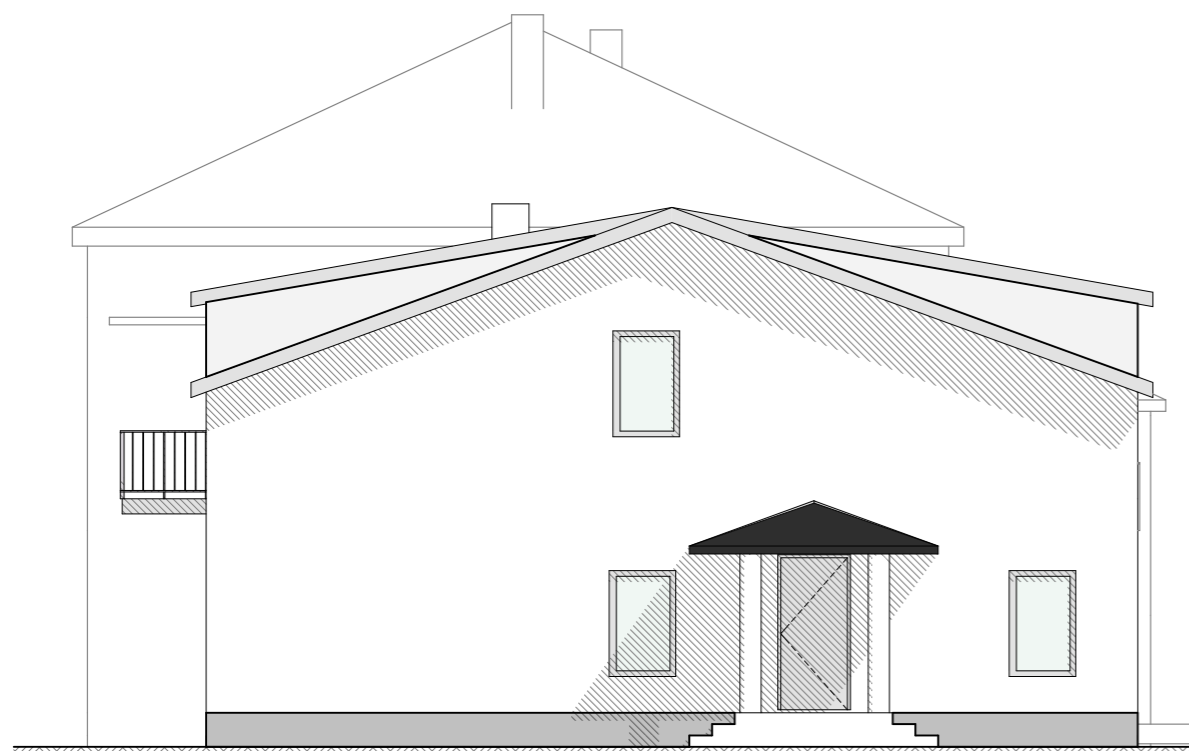




ELEWACJA POŁUDNIOWO-WSCHODNIA



ELEWACJA PÓLNOCNO-WSCHODNIA



ELEWACJA POŁUDNIOWO-ZACHODNIA



ELEWACJA POŁUDNIOWO-ZACHODNIA

	<b>K2 STUDIO PRACOWNIA ARCHITEKTURY</b> <b>KATARZYNA KUŁAKOWSKA</b> <small>BIURO@K2-STUDIO.COM.PL WWW.K2-STUDIO.COM.PL TEL. 509589666</small>				
	<b>OBIEKT</b> <b>INWENTARYZACJA BUDYNKU MIESZKALNEGO</b>				
<b>ADRES</b> ULICA MATEJKI 18, SOCHACZEW działka o nr. ew. 1693 obręb Chodaków					PODPIS
<b>PROJEKTANT</b> mgr inż. arch. Katarzyna Kułakowska upr. bud. 07/LOOKK/2016 w specjalności architektonicznej					
<b>TYTUŁ RYS.</b> ELEWACJE	<b>NR RYS.</b> I-5	<b>SKALA:</b> 1:100	<b>DATA:</b> 12.2020	<b>BRANŻA:</b> ARCHITEKTURA	<b>ETAP:</b> INW